

普通物理实验室概貌

普通物理实验室位于物理楼二楼和三楼，总面积约 2000 平方米。实验室承担的课程包括：

- ◇ 普通物理实验（物理类专业必修）
- ◇ 基础物理实验（理工科类专业必修）
- ◇ 普通物理实验专题（物理专业选修）
- ◇ 电工学实验（环工专业必修、物理专业选修）

实验室分布

1. 必修课实验室

力热实验室

负责人：陈学智



弹簧振子周期公式研究(210)



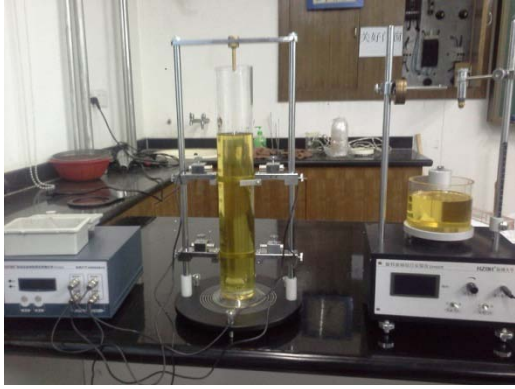
受迫振动研究(210)



转动惯量测量(210)



杨氏模量测量(210)



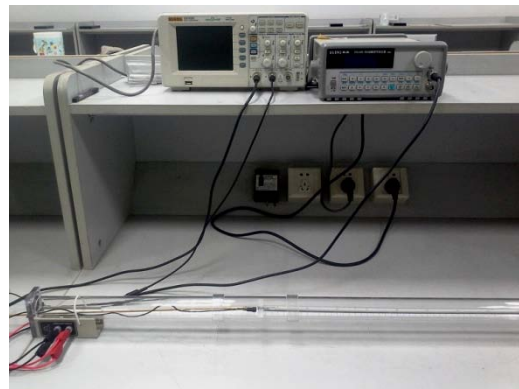
黏性系数测量(211)



固体比热测量(211)



超声探伤 (311)



共振管实验 (311)

光学实验室 负责人：平澄



透镜焦距测量与望远镜组装(204)



菲涅尔双棱镜测钠光波长 (205)



夫朗禾费衍射 (205)



光栅光谱仪 (206)



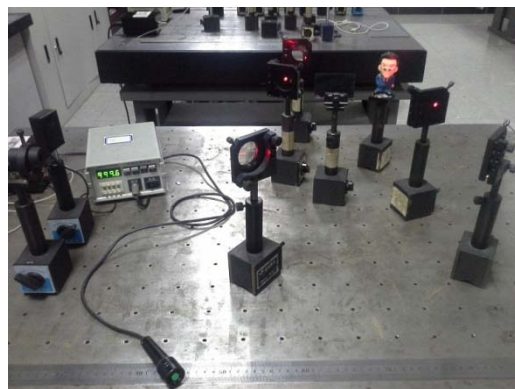
分光计 (207)



迈克尔逊干涉仪 (207)



偏振光研究 (208)



全息照相 (224)



光电效应测量普朗克常数 (221)

电学实验室 负责人：所广斌



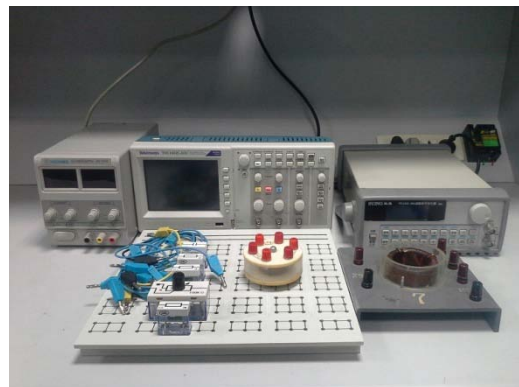
电阻测量 (306)



LED 伏安特性曲线测量 (306)



交流电桥 (307)



磁滞回线与磁化曲线 (307)



霍尔效应与亥姆霍兹线圈 (307)



示波器使用/RLC 电路 (325)

电工实验室

(310)

负责人

田承山

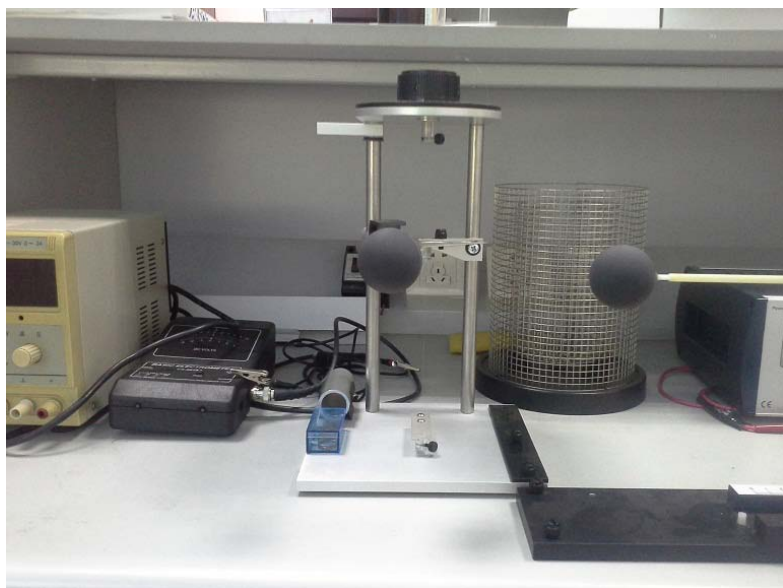


2. 选修课实验室

基本物理量测量

地点: 312

负责人: 陈学智



传感器综合实验

地点:313

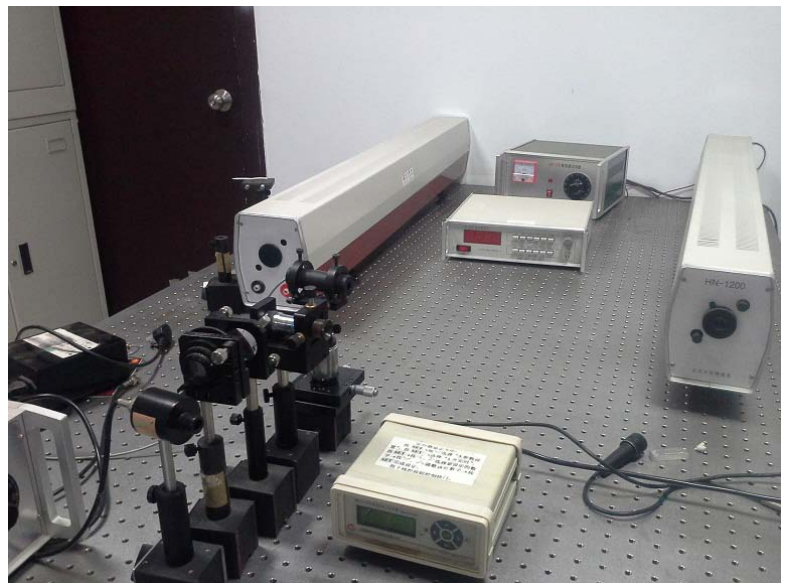
负责人: 所广斌



全息光学综合实验

地点: 222

负责人: 平澄



LabVIEW 实验室

地点: 310

负责人: 田承山

